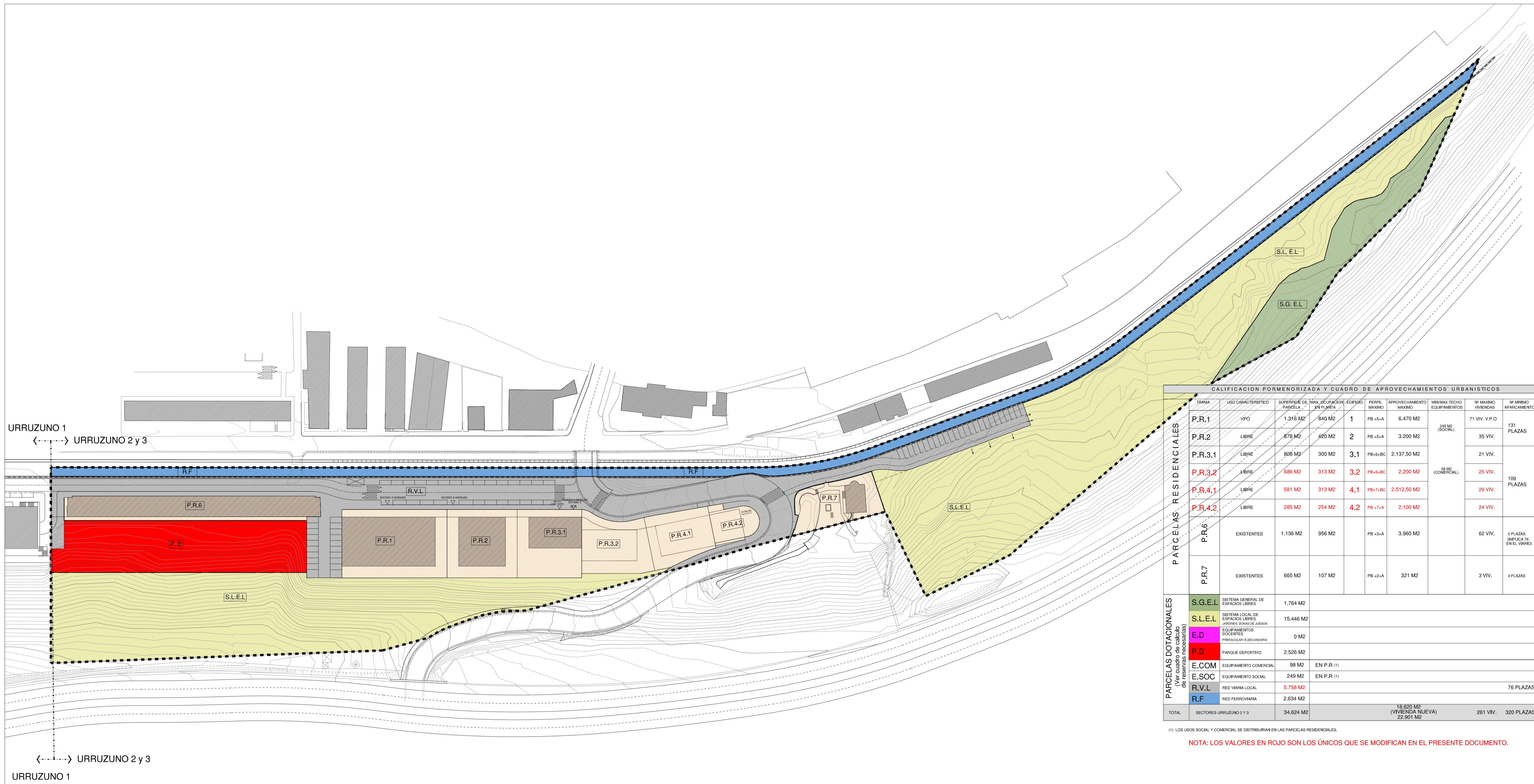


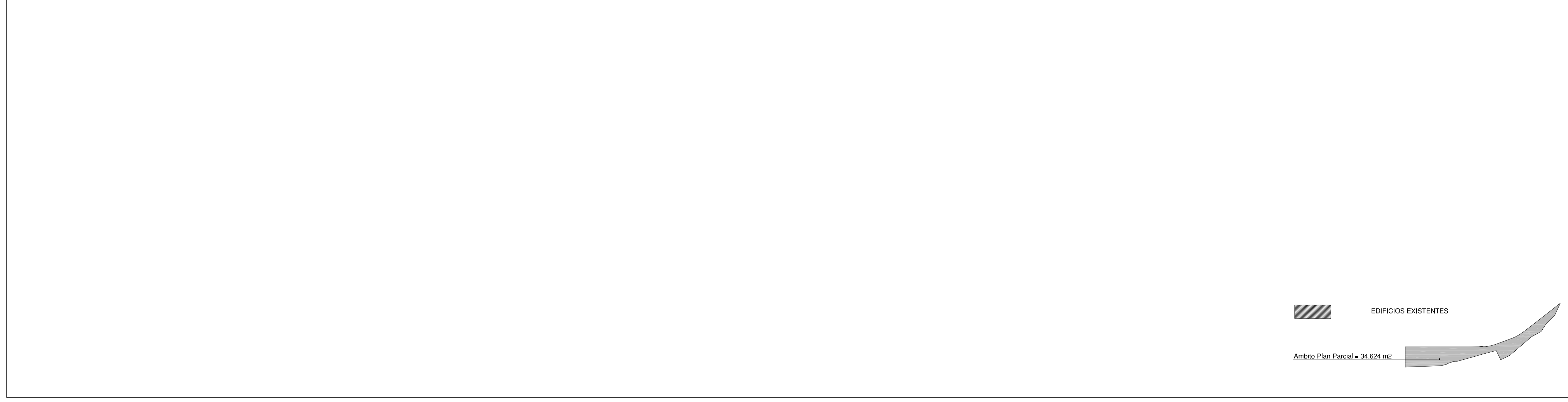
## ÍNDICE DE PLANOS

|     |  |       |
|-----|--|-------|
| P1. | Calificación Pormenorizada. Aprovechamientos Urbanísticos.....   | 1/800 |
| P2. | Dominios y Usos del Suelo .....  | 1/800 |
| P3. | Ordenación Propuesta. Aprovechamientos Urbanísticos.....   | 1/500 |
| P4. | Ordenación Geometrizada. Comparativo con Ordenación Vigente.....   | 1/500 |
| P5. | Parcelas Edificables .....   | 1/500 |
| P6. | Usos de la Edificación y Alineaciones. Parcelas PR-3.2, PR-4.1 y PR-4.2.<br>Planta sótano 3, sótano 2 y sótano 1 ..... | 1/250 |
| P7. | Usos de la Edificación y Alineaciones. Parcelas PR-3.2, PR-4.1 y PR-4.2.<br>Plantas Sobre Rasante .....                | 1/250 |
| P8. | Perfiles Normativos. Edificios 3.2, 4.1 y 4.2 .....  | 1/200 |



| CALIFICACION PORMENORIZADA Y CUADRO DE APROVECHAMIENTOS URBANISTICOS |   |                       |                          |            |               |   |                             |                     |                                    |
|--|---|-----------------------|--------------------------|------------|---------------|---|-----------------------------|---------------------|------------------------------------|
| TRAMA  | USO CARACTERISTICO  | SUPERFICIE DE PARCELA | MAX. OCUPACION EN PLANTA | EDIFICIO   | PERFIL MAXIMO | APROVECHAMIENTO MAXIMO                  | MIN MAX TECHO EQUIPAMIENTOS | Nº MAXIMO VIVIENDAS | Nº MINIMO APARCAMIENTOS            |
| P.R.1  | VPO   | 1.316 M2              | 840 M2                   | 1          | PB -5+A       | 6.470 M2                                | 249 M2 (SOCIAL)             | 71 VIV. V.P.O       | 131 PLAZAS                         |
| P.R.2  | LIBRE   | 878 M2                | 480 M2                   | 2          | PB -5+A       | 3.200 M2                                |                             | 35 VIV.             |                                    |
| P.R.3.1  | LIBRE   | 806 M2                | 300 M2                   | 3,1        | PB +6+BC      | 2.137,50 M2                             |                             | 21 VIV.             |                                    |
| P.R.3.2  | LIBRE   | 686 M2                | 313 M2                   | 3,2        | PB +6+BC      | 2.200 M2                                | 98 M2 (COMERCIAL)           | 25 VIV.             | 109 PLAZAS                         |
| P.R.4.1  | LIBRE   | 581 M2                | 313 M2                   | 4,1        | PB +7+BC      | 2.512,50 M2                             |                             | 29 VIV.             |                                    |
| P.R.4.2  | LIBRE   | 285 M2                | 254 M2                   | 4,2        | PB +7+A       | 2.100 M2                                |                             | 24 VIV.             |                                    |
| P.R.6  | EXISTENTES  | 1.136 M2              | 956 M2                   |            | PB +3+A       | 3.960 M2                                |                             | 62 VIV.             | 0 PLAZAS (EMPLAZA 78 EN EL VIARIO) |
| P.R.7  | EXISTENTES  | 665 M2                | 107 M2                   |            | PB +2+A       | 321 M2                                  |                             | 3 VIV.              | 4 PLAZAS                           |
| <b>PARCELAS DOTACIONALES</b>   |   |                       |                          |            |               |   |                             |                     |                                    |
| S.G.E.L.   | SISTEMA GENERAL DE ESPACIOS LIBRES                        | 1.764 M2              |                          |            |               |   |                             |                     |                                    |
| S.L.E.L.   | SISTEMA LOCAL DE ESPACIOS LIBRES JARDINES ZONAS DE JUEGOS | 15.446 M2             |                          |            |               |   |                             |                     |                                    |
| E.D  | EQUIPAMIENTOS DOCENTES                                    | 0 M2                  |                          |            |               |   |                             |                     |                                    |
| P.D  | PARQUE DEPORTIVO  | 2.526 M2              |                          |            |               |   |                             |                     |                                    |
| E.COM  | EQUIPAMIENTO COMERCIAL                                    | 98 M2                 |                          | EN P.R (1) |               |   |                             |                     |                                    |
| E.SOC  | EQUIPAMIENTO SOCIAL                                       | 249 M2                |                          | EN P.R (1) |               |   |                             |                     |                                    |
| R.V.L  | RED VIARIA LOCAL  | 5.758 M2              |                          |            |               |   |                             |                     | 76 PLAZAS                          |
| R.F  | RED FERROVIARIA   | 2.634 M2              |                          |            |               |   |                             |                     |                                    |
| TOTAL  | SECTORES URRUZUNO 2 Y 3                                   | 34.624 M2             |                          |            |               | 18.620 M2 (VIVIENDA NUEVA)<br>22.901 M2 |                             | 261 VIV.            | 320 PLAZAS                         |

(1) LOS USOS SOCIAL Y COMERCIAL SE DISTRIBUIRAN EN LAS PARCELAS RESIDENCIALES.  
 NOTA: LOS VALORES EN ROJO SON LOS ÚNICOS QUE SE MODIFICAN EN EL PRESENTE DOCUMENTO.

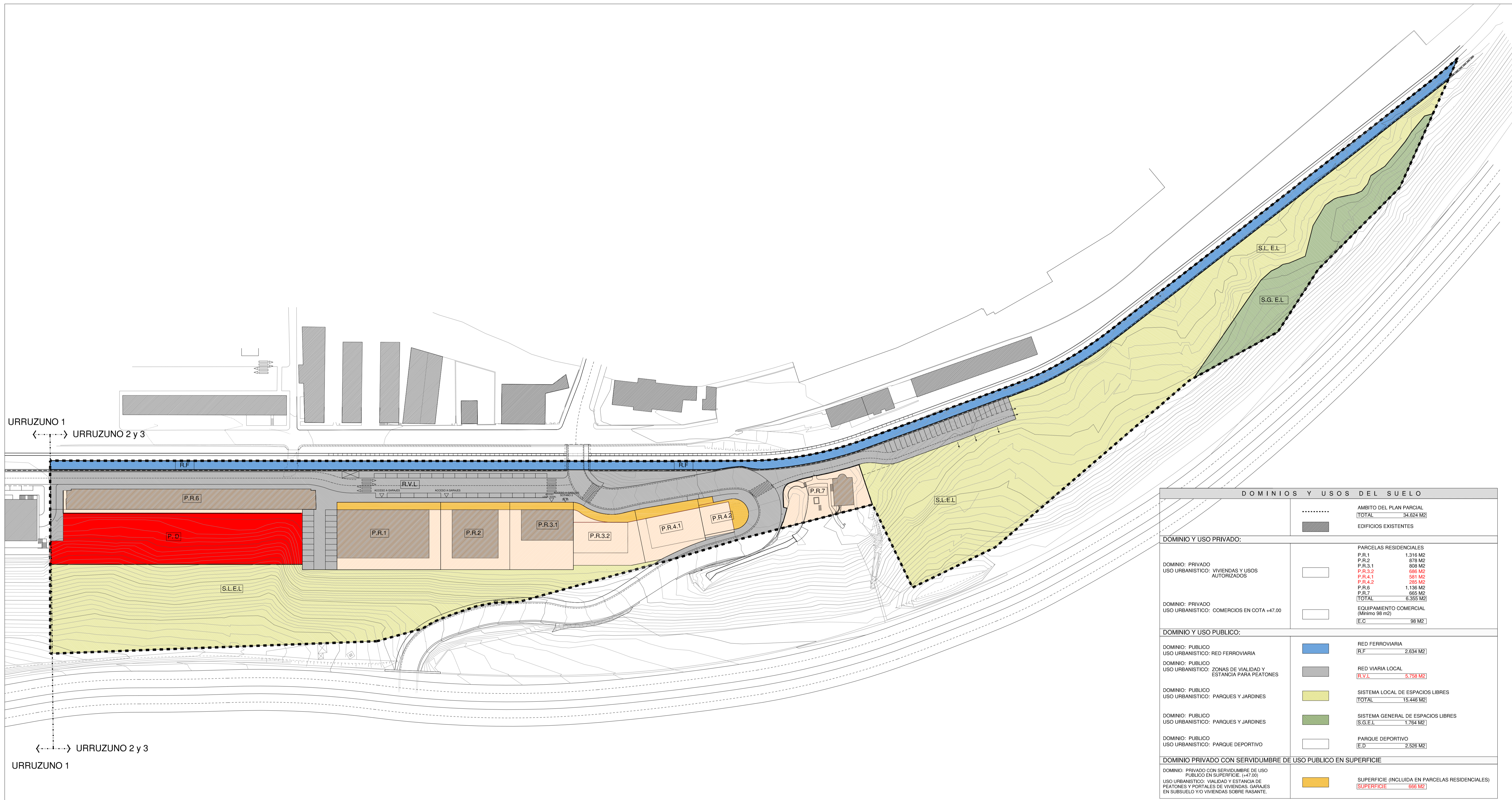


# ELGOIBAR

## 4ª MODIFICACION DE PLAN PARCIAL SECTOR URRUZUNO

### SUBSECTORES URRUZUNO 2 Y URRUZUNO 3

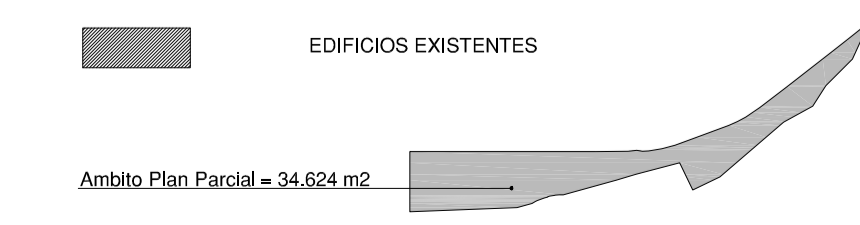
|  |   |                            |
|--|---|----------------------------|
| <b>PLANO</b>   | <b>ESCALA</b>   | <b>CODIGO</b>              |
| CALIFICACION PORMENORIZADA<br>APROVECHAMIENTOS URBANISTICOS                      | A1 1/800 ; A3 1/1600<br><b>FECHA</b><br>ENERO 2020<br><b>MODIFICADO</b> | <b>P1</b>                  |
| <b>PROMOTOR</b><br>GURETXOKO, S.L.   | <b>LETRADO</b>  | <br>ARQUITECTURA URBANISMO |
| <b>ARQUITECTOS</b><br>JUAN ANTONIO BARRENECHEA<br>FEDERICO FRANCHES JOSU IRIONDO | JOSÉ Mª ABAD  |                            |



| DOMINIOS Y USOS DEL SUELO  |  |
|--|--|
| .....  | AMBITO DEL PLAN PARCIAL (TOTAL) 34.624 M <sup>2</sup>  |
| ■  | EDIFICIOS EXISTENTES   |
| <b>DOMINIO Y USO PRIVADO:</b>  |  |
| DOMINIO: PRIVADO<br>USO URBANISTICO: VIVIENDAS Y USOS AUTORIZADOS  | PARCELAS RESIDENCIALES<br>P.R.1 1.316 M <sup>2</sup><br>P.R.2 878 M <sup>2</sup><br>P.R.3.1 808 M <sup>2</sup><br>P.R.3.2 686 M <sup>2</sup><br>P.R.4.1 581 M <sup>2</sup><br>P.R.4.2 205 M <sup>2</sup><br>P.R.6 1.136 M <sup>2</sup><br>P.R.7 665 M <sup>2</sup><br>(TOTAL) 6.355 M <sup>2</sup> |
| DOMINIO: PRIVADO<br>USO URBANISTICO: COMERCIOS EN COTA +47.00  | EQUIPAMIENTO COMERCIAL (Módulo 98 m <sup>2</sup> )<br>(E.C.) 98 M <sup>2</sup>   |
| <b>DOMINIO Y USO PUBLICO:</b>  |  |
| DOMINIO: PUBLICO<br>USO URBANISTICO: RED FERROVIARIA   | RED FERROVIARIA (R.F.) 2.834 M <sup>2</sup>  |
| DOMINIO: PUBLICO<br>USO URBANISTICO: ZONAS DE VIALIDAD Y ESTANCIA PARA PEATONES  | RED VIARIA LOCAL (R.V.L.) 5.758 M <sup>2</sup>   |
| DOMINIO: PUBLICO<br>USO URBANISTICO: PARQUES Y JARDINES  | SISTEMA LOCAL DE ESPACIOS LIBRES (TOTAL) 15.446 M <sup>2</sup>   |
| DOMINIO: PUBLICO<br>USO URBANISTICO: PARQUES Y JARDINES  | SISTEMA GENERAL DE ESPACIOS LIBRES (S.G.E.L.) 1.764 M <sup>2</sup>   |
| DOMINIO: PUBLICO<br>USO URBANISTICO: PARQUE DEPORTIVO  | PARQUE DEPORTIVO (E.D.) 2.526 M <sup>2</sup>   |
| <b>DOMINIO PRIVADO CON SERVIDUMBRE DE USO PUBLICO EN SUPERFICIE</b>  |  |
| DOMINIO: PRIVADO CON SERVIDUMBRE DE USO PUBLICO EN SUPERFICIE (+47.00)<br>USO URBANISTICO: VIALIDAD Y ESTANCIA DE PEATONES Y PORTALES DE VIVIENDAS, GARAJES EN SUBSUELO Y/O VIVIENDAS SOBRE RASANTE. | SUPERFICIE (INCLUIDA EN PARCELAS RESIDENCIALES) (SUPERFICIE) 666 M <sup>2</sup>  |

NOTA: LOS VALORES EN ROJO SON LOS ÚNICOS QUE SE MODIFICAN EN EL PRESENTE DOCUMENTO.

URRUZUNO 1  
URRUZUNO 2 y 3  
URRUZUNO 2 y 3  
URRUZUNO 1



# ELGOIBAR

## 4ª MODIFICACION DE PLAN PARCIAL SECTOR URRUZUNO SUBSECTORES URRUZUNO 2 Y URRUZUNO 3

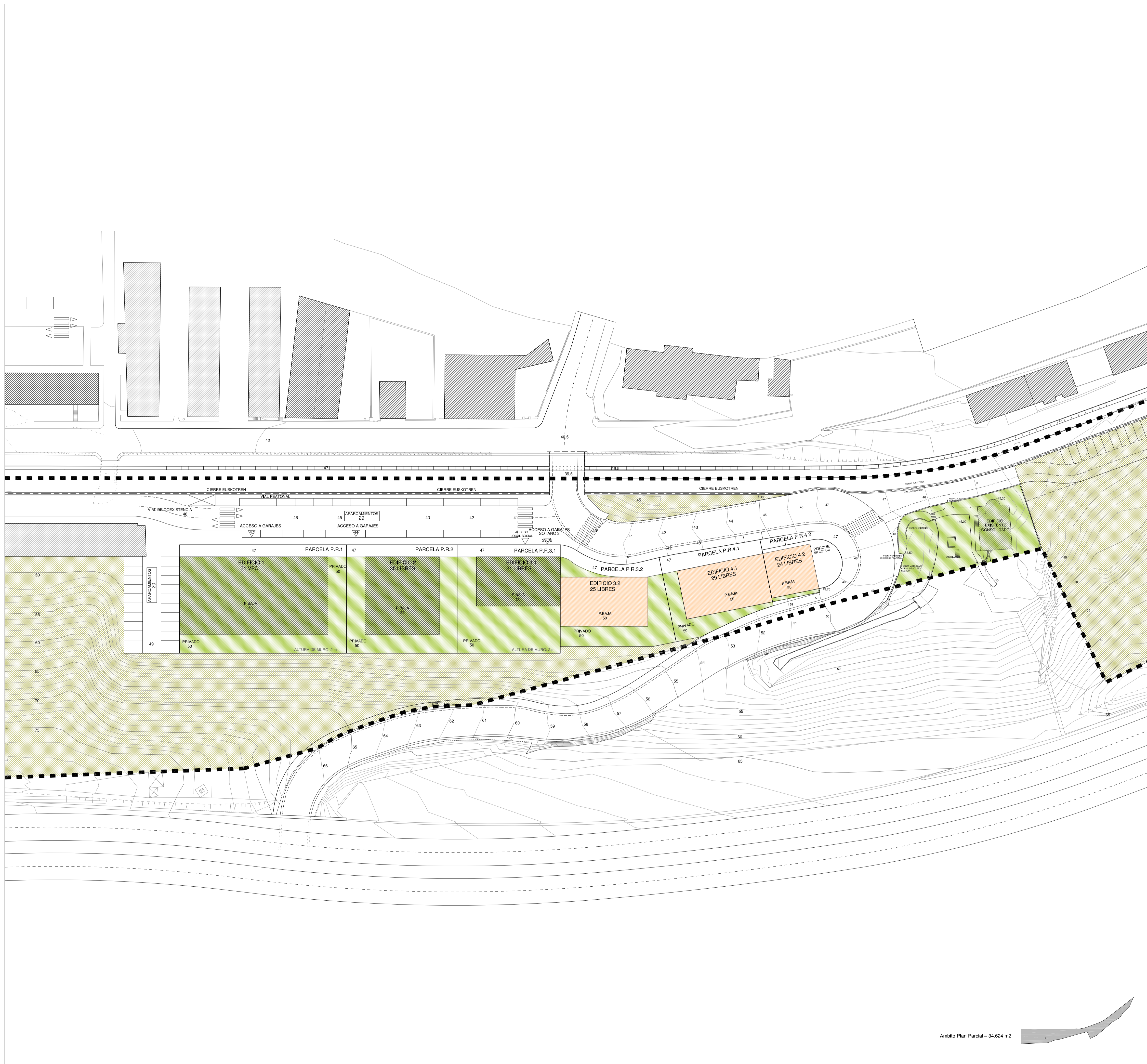
|                           |                      |               |
|---------------------------|----------------------|---------------|
| <b>PLANO</b>              | <b>ESCALA</b>        | <b>CODIGO</b> |
| DOMINIOS Y USOS DEL SUELO | A1 1/800 ; A3 1/1600 | P2            |
|                           | <b>FECHA</b>         |               |
|                           | ENERO 2020           |               |
|                           | <b>MODIFICADO</b>    |               |

**PROMOTOR**  
GURETXOKO, S.L.

**ARQUITECTOS**      **LETRADO**

JUAN ANTONIO BARRENECHEA      JOSÉ M<sup>º</sup> ABAD

FEDERICO FRANCHES      JOSU IRIONDO



| LEYENDA |  |
|---------|--|
| .....   | AMBITO DEL PLAN PARCIAL<br>TOTAL 34.624 M2 |
| -----   | LIMITE PARCELAS                            |
| ■       | EDIFICIOS EXISTENTES                       |
| — 50 —  | COTAS PROPUESTA DE ORDENACION              |
| □       | EDIFICACION PROPUESTA                      |
| ■       | ZONA LIBRE PRIVADA (JARDINES)              |
| ■       | ZONA LIBRE PÚBLICA (PARQUE)                |
| □       | VIAL PEATONAL (ACERA)                      |
| ■       | PORCHE (COTA +47,00)                       |

| TRAMA   | USO CARACTERISTICO | SUPERFICIE DE PARCELA | MAX. OCUPACION EN PLANTA | EDIFICIO | PERFIL MAXIMO | APROVECHAMIENTO MAXIMO | MIN MAX TECHO EQUIPAMENTOS | Nº MAXIMO VIVIENDAS | Nº MINIMO APARCAMIENTOS          |
|---------|--------------------|-----------------------|--------------------------|----------|---------------|------------------------|----------------------------|---------------------|----------------------------------|
| P.R.1   | VPO                | 1.316 M2              | 840 M2                   | 1        | PB -5+A       | 6.470 M2               | 249 M2 (SOCIAL)            | 71 VIV. V.P.O.      | 131 PLAZAS                       |
| P.R.2   | LIBRE              | 878 M2                | 420 M2                   | 2        | PB +5+A       | 3.200 M2               |                            | 35 VIV.             |                                  |
| P.R.3.1 | LIBRE              | 808 M2                | 300 M2                   | 3,1      | PB+6+BC       | 2.137,50 M2            |                            | 21 VIV.             |                                  |
| P.R.3.2 | LIBRE              | 686 M2                | 313 M2                   | 3,2      | PB+6+BC       | 2.200 M2               | 98 M2 (COMERCIAL)          | 25 VIV.             | 109 PLAZAS                       |
| P.R.4.1 | LIBRE              | 581 M2                | 313 M2                   | 4,1      | PB+7+BC       | 2.512,50 M2            |                            | 29 VIV.             |                                  |
| P.R.4.2 | LIBRE              | 285 M2                | 254 M2                   | 4,2      | PB +7+A       | 2.100 M2               |                            | 24 VIV.             |                                  |
| P.R.6   | EXISTENTES         | 1.136 M2              | 956 M2                   |          | PB +3+A       | 3.960 M2               |                            | 62 VIV.             | 9 PLAZAS (PÚBLICAS EN EL VÍARIO) |
| P.R.7   | EXISTENTES         | 665 M2                | 107 M2                   |          | PB +2+A       | 321 M2                 |                            | 3 VIV.              | 4 PLAZAS                         |

NOTA: LOS VALORES EN ROJO SON LOS ÚNICOS QUE SE MODIFICAN EN EL PRESENTE DOCUMENTO.

# ELGOIBAR

## 4ª MODIFICACION DE PLAN PARCIAL

### SECTOR URRUZUNO

#### SUBSECTORES URRUZUNO 2 Y URRUZUNO 3

|                               |                      |           |
|-------------------------------|----------------------|-----------|
| PLANO                         | ESCALA               | CODIGO    |
| ORDENACION PROPUESTA          | A1 1/500 ; A3 1/1000 | <b>P3</b> |
| APROVECHAMIENTOS URBANISTICOS | FECHA                |           |
|                               | ENERO 2020           |           |
|                               | MODIFICADO           |           |

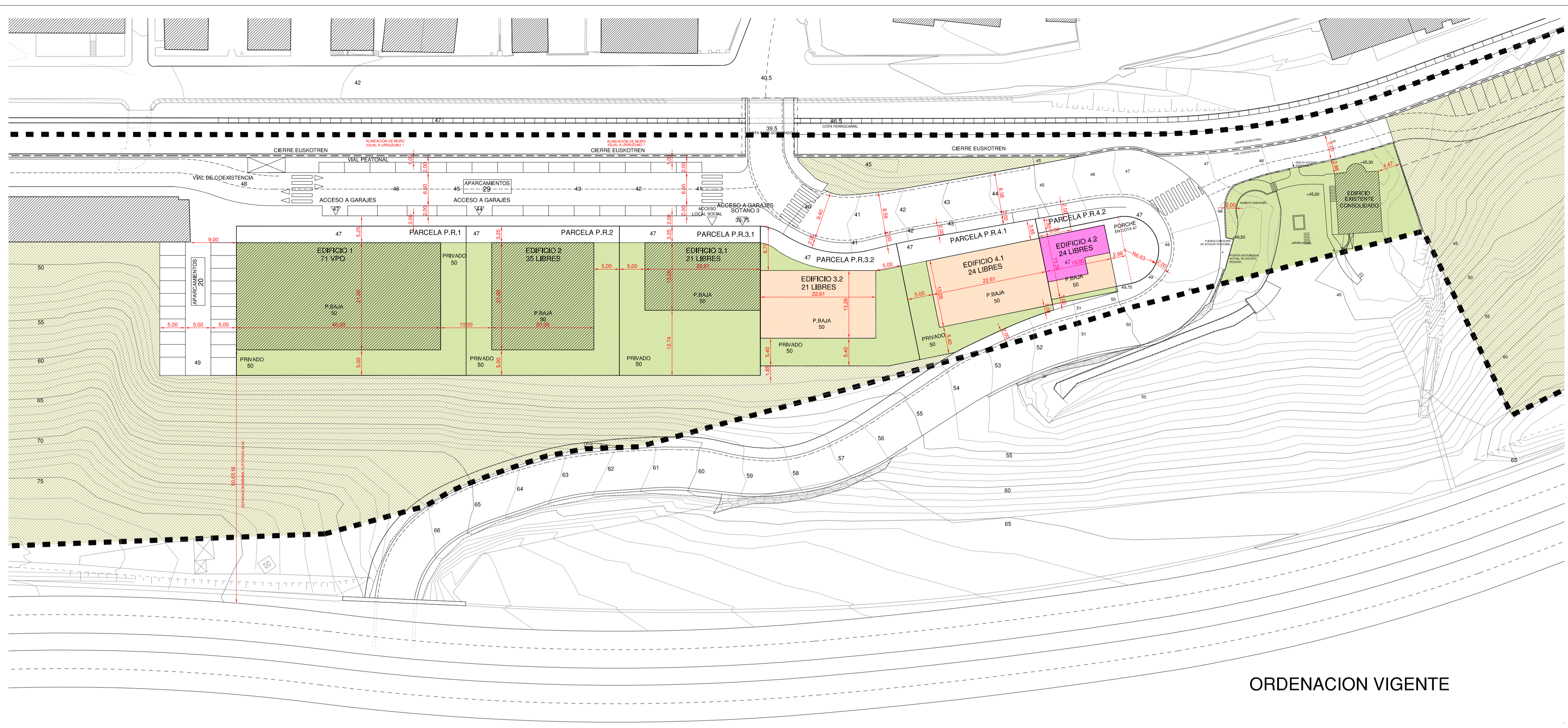
**PROMOTOR**  
GURETXOKO, S.L.

**ARQUITECTOS**  
JUAN ANTONIO BARRENECHEA  
FEDERICO FRANCHES JOSU IRIONDO

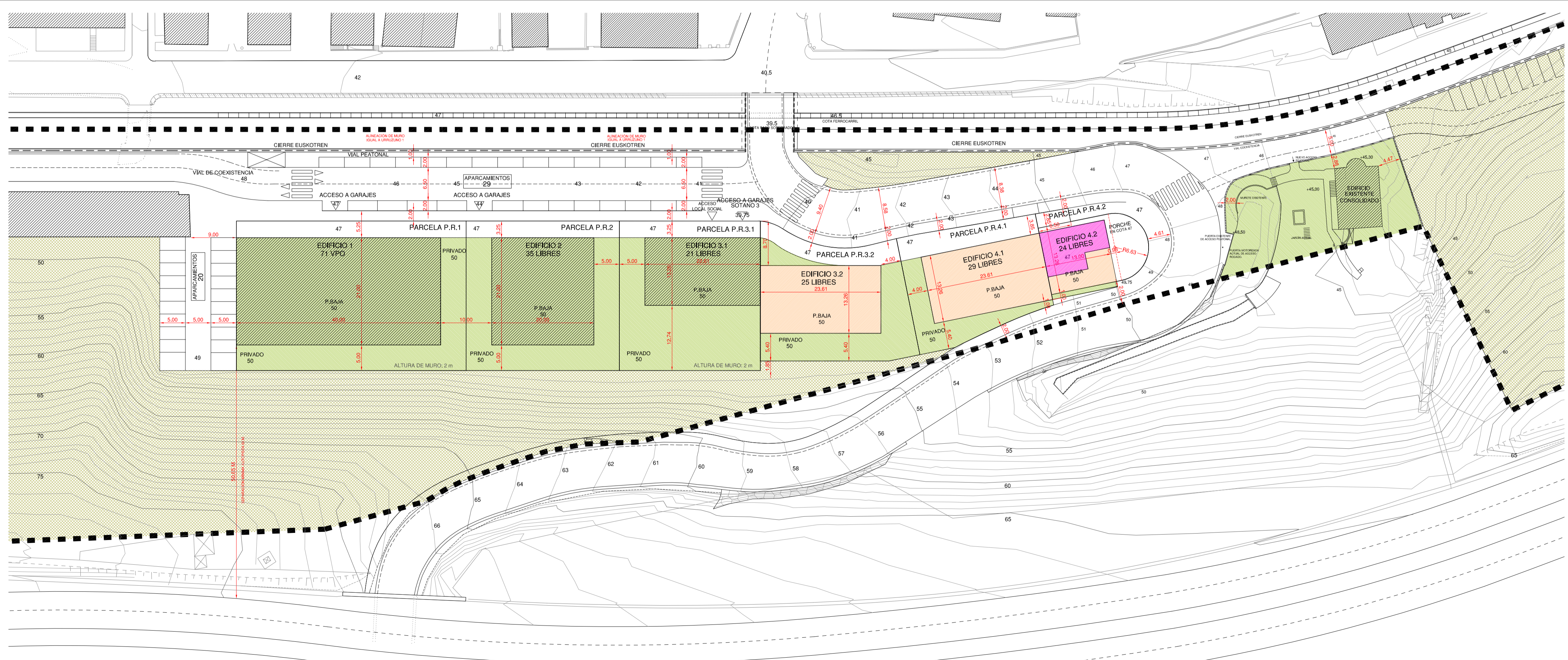
**LETRADO**  
JOSÉ Mª ABAD

**arkilan**  
ARQUITECTURA URBANISMO

Ámbito Plan Parcial = 34.624 m2



ORDENACION VIGENTE



ORDENACION PROPUESTA

| TRAMA   | USO CARACTERISTICO | SUPERFICIE DE PARCELA | MAX. OCUPACION EN PLANTA | EDIFICIO | PERFIL MAXIMO | APROVECHAMIENTO MAXIMO | MIN/MAX TECHO EQUIPAMENTOS           | Nº MAXIMO VIVIENDAS               | Nº MINIMO APARCAMENTOS |
|---------|--------------------|-----------------------|--------------------------|----------|---------------|------------------------|--------------------------------------|-----------------------------------|------------------------|
| P.R.1   | VPO                | 1.316 M2              | 840 M2                   | 1        | PB +5+A       | 6.470 M2               | 249 M2 (SOCIAL)<br>98 M2 (COMERCIAL) | 71 VIV. V.P.O                     | 131 PLAZAS             |
| P.R.2   | LIBRE              | 878 M2                | 420 M2                   | 2        | PB +5+A       | 3.200 M2               |                                      | 35 VIV.                           | 109 PLAZAS             |
| P.R.3.1 | LIBRE              | 808 M2                | 300 M2                   | 3,1      | PB+6+BC       | 2.137,50 M2            |                                      | 21 VIV.                           |                        |
| P.R.3.2 | LIBRE              | 686 M2                | 300 M2                   | 3,2      | PB+6+BC       | 2.137,50 M2            |                                      | 21 VIV.                           |                        |
| P.R.4.1 | LIBRE              | 581 M2                | 300 M2                   | 4,1      | PB+7+BC       | 2.390 M2 (1)           |                                      | 24 VIV.                           |                        |
| P.R.4.2 | LIBRE              | 311 M2                | 159 M2                   | 4,2      | PB +7+A       | 2.285 M2 (2)           | 24 VIV.                              | 9 PLAZAS (IMPLICA 76 EN EL VARIO) |                        |
| P.R.6   | EXISTENTES         | 1.136 M2              | 956 M2                   |          | PB +3+A       | 3.960 M2               | 62 VIV.                              |                                   |                        |
| P.R.7   | EXISTENTES         | 665 M2                | 107 M2                   |          | PB +2+A       | 321 M2                 | 3 VIV.                               |                                   | 4 PLAZAS               |

(1) LA SUPERFICIE EDIFICABLE DE ESTA PARCELA 4.1 PODRÁ INCREMENTARSE HASTA 50m2 EN SU PLANTA BAJO CUBIERTA, EN TAL CASO LA SUPERFICIE EDIFICABLE DE LA PARCELA 4.2 SE REDUCIRÁ EN LA MISMA CANTIDAD.  
 (2) LOS 100m2 DE REDUCCION DE EDIFICABILIDAD DE LA PARCELA 4.2, SE REALIZARA A COSTA DE RETIRAR LA ALINEACION MAXIMA DE DICHA PARCELA RESPECTO DE LA CURVA DE LA CARRETERA DE ACCESO AL POLIGONO ALBERTURI.

| TRAMA   | USO CARACTERISTICO | SUPERFICIE DE PARCELA | MAX. OCUPACION EN PLANTA | EDIFICIO | PERFIL MAXIMO | APROVECHAMIENTO MAXIMO | MIN/MAX TECHO EQUIPAMENTOS           | Nº MAXIMO VIVIENDAS               | Nº MINIMO APARCAMENTOS |
|---------|--------------------|-----------------------|--------------------------|----------|---------------|------------------------|--------------------------------------|-----------------------------------|------------------------|
| P.R.1   | VPO                | 1.316 M2              | 840 M2                   | 1        | PB +5+A       | 6.470 M2               | 249 M2 (SOCIAL)<br>98 M2 (COMERCIAL) | 71 VIV. V.P.O                     | 131 PLAZAS             |
| P.R.2   | LIBRE              | 878 M2                | 420 M2                   | 2        | PB +5+A       | 3.200 M2               |                                      | 35 VIV.                           | 109 PLAZAS             |
| P.R.3.1 | LIBRE              | 808 M2                | 300 M2                   | 3,1      | PB+6+BC       | 2.137,50 M2            |                                      | 21 VIV.                           |                        |
| P.R.3.2 | LIBRE              | 686 M2                | 313 M2                   | 3,2      | PB+6+BC       | 2.200 M2               |                                      | 25 VIV.                           |                        |
| P.R.4.1 | LIBRE              | 581 M2                | 313 M2                   | 4,1      | PB+7+BC       | 2.512,50 M2            |                                      | 28 VIV.                           |                        |
| P.R.4.2 | LIBRE              | 285 M2                | 254 M2                   | 4,2      | PB +7+A       | 2.100 M2               | 24 VIV.                              | 9 PLAZAS (IMPLICA 76 EN EL VARIO) |                        |
| P.R.6   | EXISTENTES         | 1.136 M2              | 956 M2                   |          | PB +3+A       | 3.960 M2               | 62 VIV.                              |                                   |                        |
| P.R.7   | EXISTENTES         | 665 M2                | 107 M2                   |          | PB +2+A       | 321 M2                 | 3 VIV.                               |                                   | 4 PLAZAS               |

TOTAL SECTORES URRUZUNO 2 Y 3 18.620 M2 (VIVIENDA NUEVA) 22.901 M2 261 VIV. 320 PLAZAS

NOTA: LOS VALORES EN ROJO SON LOS ÚNICOS QUE SE MODIFICAN EN EL PRESENTE DOCUMENTO.

# ELGOIBAR

## 4ª MODIFICACION DE PLAN PARCIAL

### SECTOR URRUZUNO

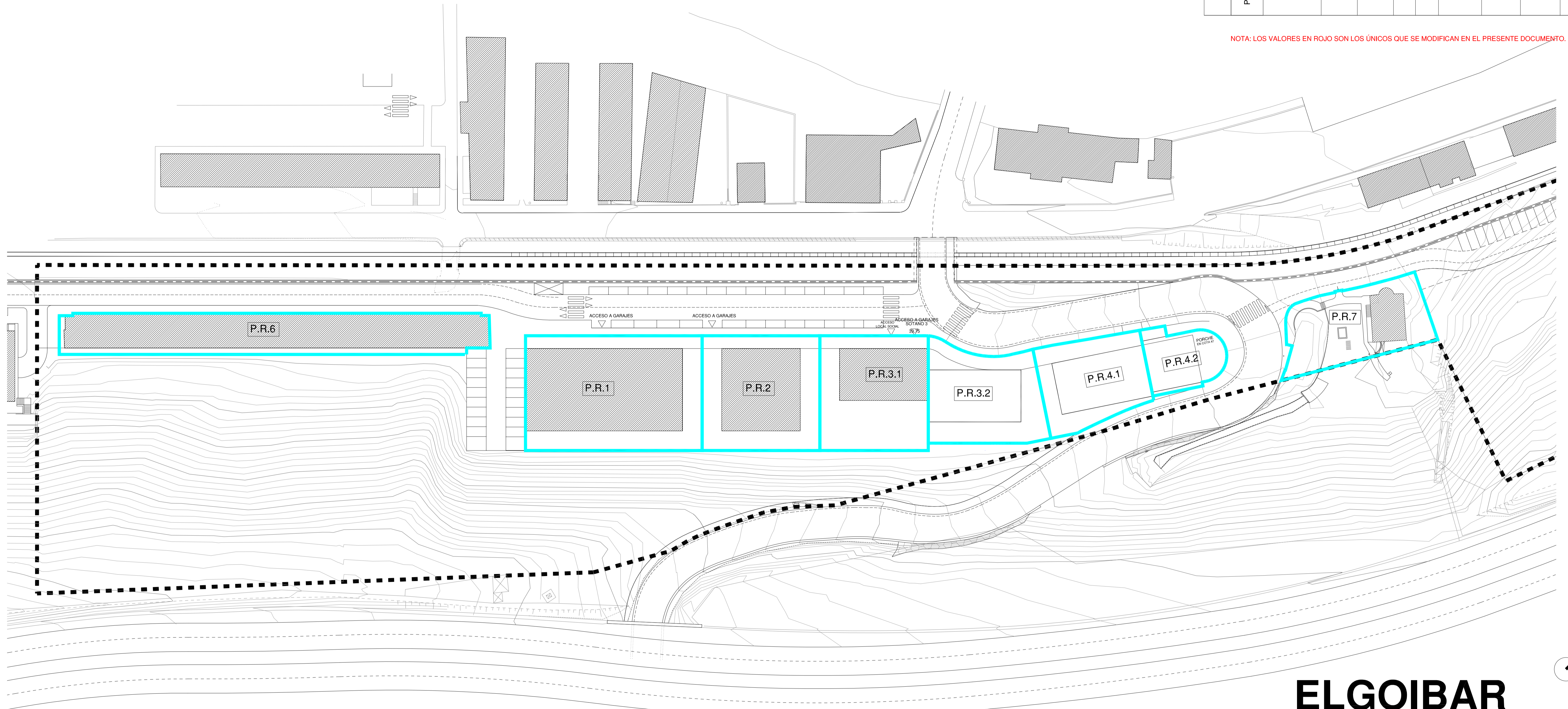
#### SUBSECTORES URRUZUNO 2 Y URRUZUNO 3

|       |  |        |                      |            |           |
|-------|--|--------|----------------------|------------|-----------|
| PLANO | ORDENACION GEOMETRIZADA.<br>COMPARATIVO CON ORDENACION VIGENTE | ESCALA | A1 1/500 ; A3 1/1000 | CODIGO     | <b>P4</b> |
|       |  | FECHA  | ENERO 2020           | MODIFICADO |           |
|       |  |        |                      |            |           |

PROMOTOR: GURETXOKO, S.L.  
 ARQUITECTOS: JUAN ANTONIO BARRENECHEA, FEDERICO FRANCHES, JOSU IRIONDO  
 LETRADO: JOSÉ Mª ABAD

| TRAMA   | USO CARACTERÍSTICO | SUPERFICIE DE PARCELA | MAX. OCUPACION EN PLANTA | EDIFICIO | PERFIL MAXIMO | APROVECHAMIENTO MAXIMO | MIN MAX TECHO EQUIPAMIENTOS | Nº MAXIMO VIVIENDAS | Nº MINIMO APARCAMIENTOS            |
|---------|--------------------|-----------------------|--------------------------|----------|---------------|------------------------|-----------------------------|---------------------|------------------------------------|
|         |                    |                       |                          |          |               |                        |                             |                     |                                    |
| P.R.1   | VPO                | 1.316 M2              | 840 M2                   | 1        | PB +5+A       | 6.470 M2               | 249 M2 (SOCIAL)             | 71 VIV. V.P.O.      | 131 PLAZAS                         |
| P.R.2   | LIBRE              | 878 M2                | 420 M2                   | 2        | PB +5+A       | 3.200 M2               |                             | 35 VIV.             |                                    |
| P.R.3.1 | LIBRE              | 808 M2                | 300 M2                   | 3,1      | PB+6+BC       | 2.137,50 M2            | 99 M2 (COMERCIAL)           | 21 VIV.             | 109 PLAZAS                         |
| P.R.3.2 | LIBRE              | 686 M2                | 313 M2                   | 3,2      | PB+6+BC       | 2.200 M2               |                             | 25 VIV.             |                                    |
| P.R.4.1 | LIBRE              | 581 M2                | 313 M2                   | 4,1      | PB+7+BC       | 2.512,50 M2            |                             | 29 VIV.             |                                    |
| P.R.4.2 | LIBRE              | 285 M2                | 254 M2                   | 4,2      | PB +7+A       | 2.100 M2               |                             | 24 VIV.             |                                    |
| P.R.6   | EXISTENTES         | 1.136 M2              | 956 M2                   |          | PB +3+A       | 3.960 M2               |                             | 62 VIV.             | 0 PLAZAS (IMPLICA 76 EN EL VÍBRIO) |
| P.R.7   | EXISTENTES         | 665 M2                | 107 M2                   |          | PB +2+A       | 321 M2                 |                             | 3 VIV.              | 4 PLAZAS                           |

NOTA: LOS VALORES EN ROJO SON LOS ÚNICOS QUE SE MODIFICAN EN EL PRESENTE DOCUMENTO.



Ámbito Plan Parcial = 34.624 m2

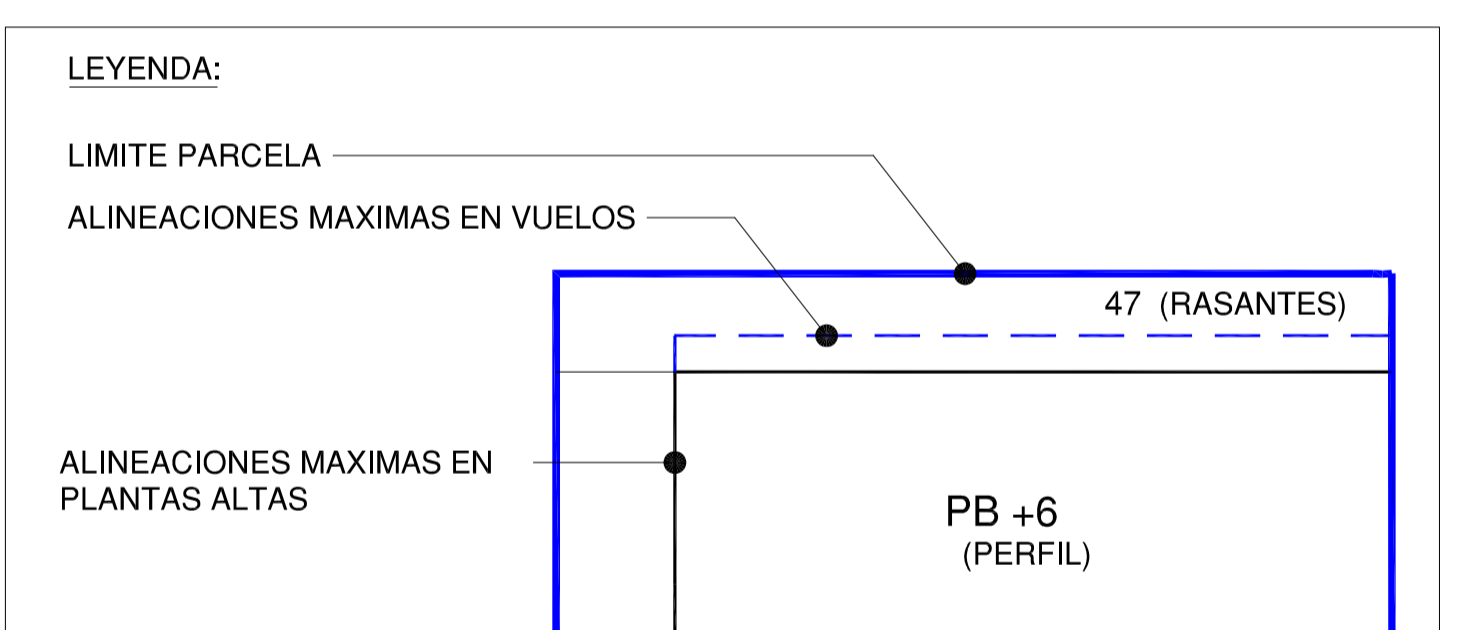
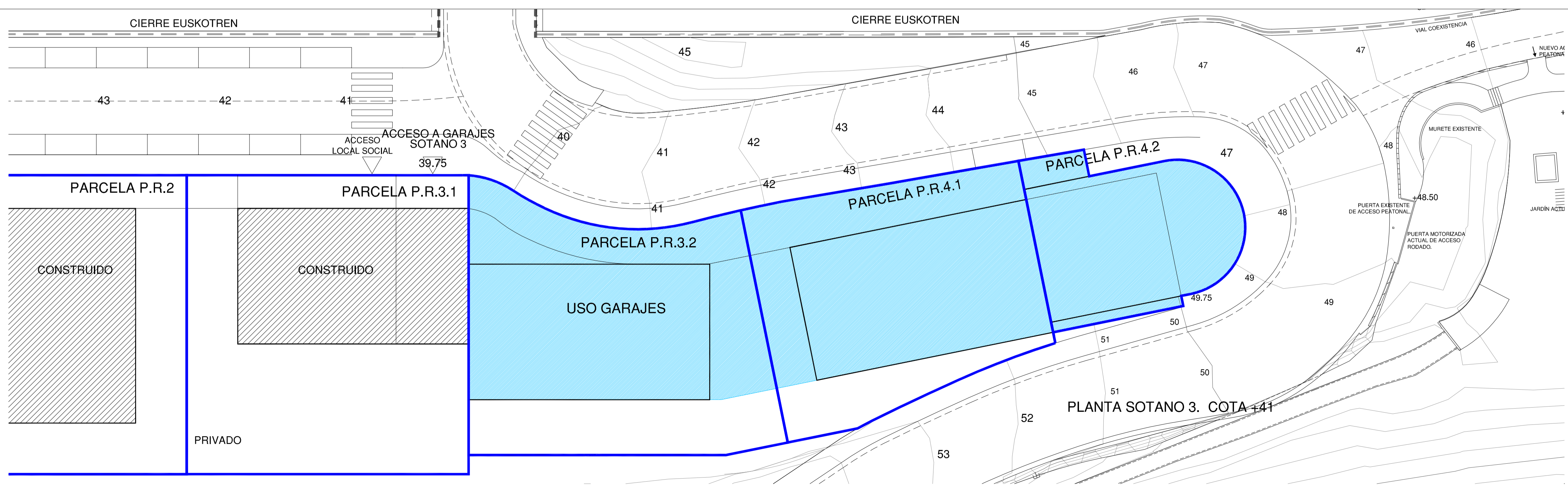
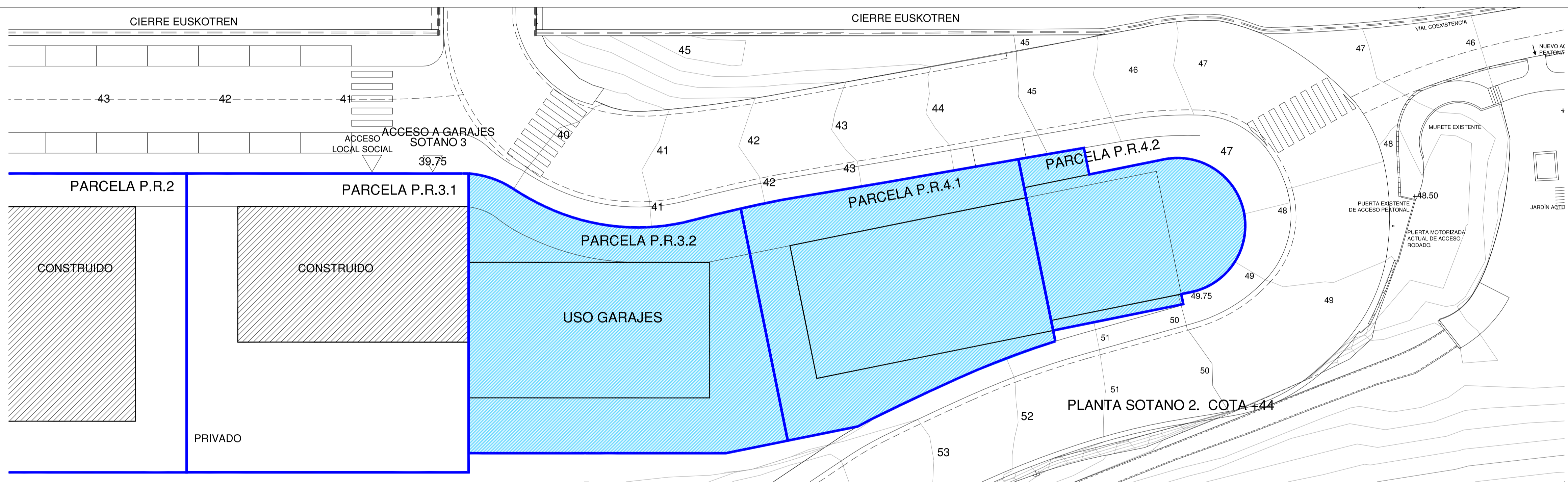
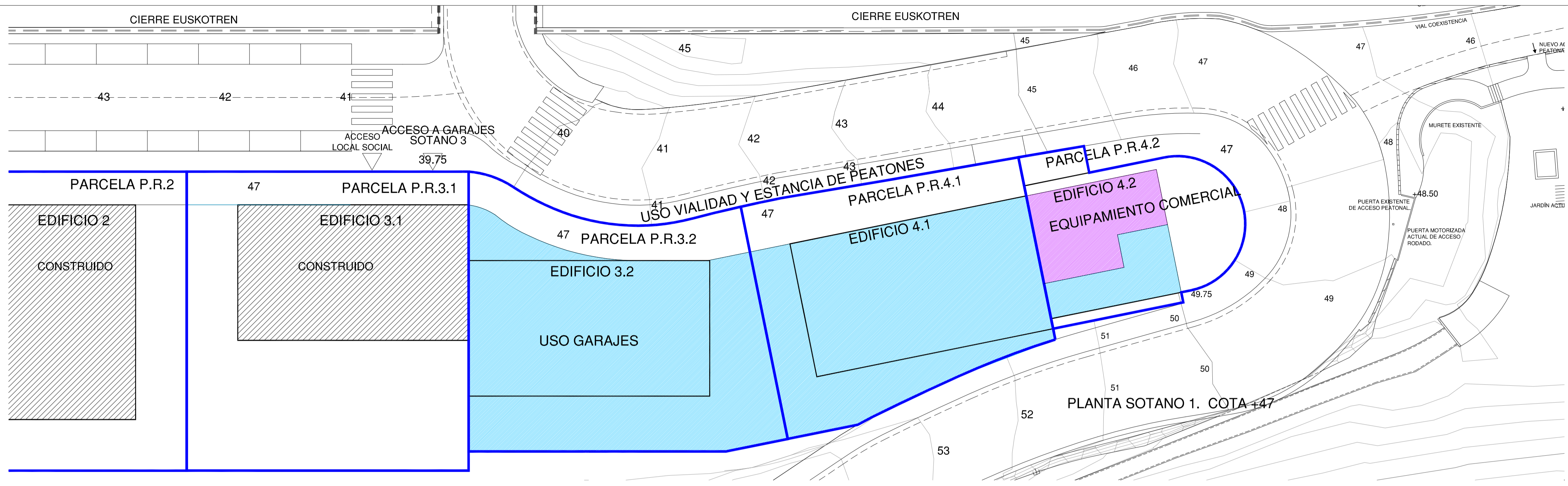
# ELGOIBAR

## 4ª MODIFICACION DE PLAN PARCIAL

### SECTOR URRUZUNO

#### SUBSECTORES URRUZUNO 2 Y URRUZUNO 3

|                          |  |           |
|--------------------------|--|-----------|
| PLANO                    | ESCALA   | CODIGO    |
| PARCELAS EDIFICABLES     | A1 1/500 ; A3 1/1000                             | <b>P5</b> |
|                          | FECHA  |           |
|                          | ENERO 2020                                       |           |
|                          | MODIFICADO                                       |           |
| PROMOTOR                 | LETRADO  |           |
| GURETXOKO, S.L.          | <br><br><br>                                     |           |
| ARQUITECTOS              |  |           |
| JUAN ANTONIO BARRENECHEA | ARQUITECTURA URBANISMO<br>ARQUITECTURA URBANISMO |           |
| FEDERICO FRANCHES        |  |           |
| JOSU IÑONZO              |  |           |
| JOSÉ M. ABAD             |  |           |



# ELGOIBAR

## 4ª MODIFICACION DE PLAN PARCIAL

### SECTOR URRUZUNO

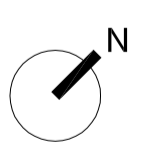
#### SUBSECTORES URRUZUNO 2 Y URRUZUNO 3

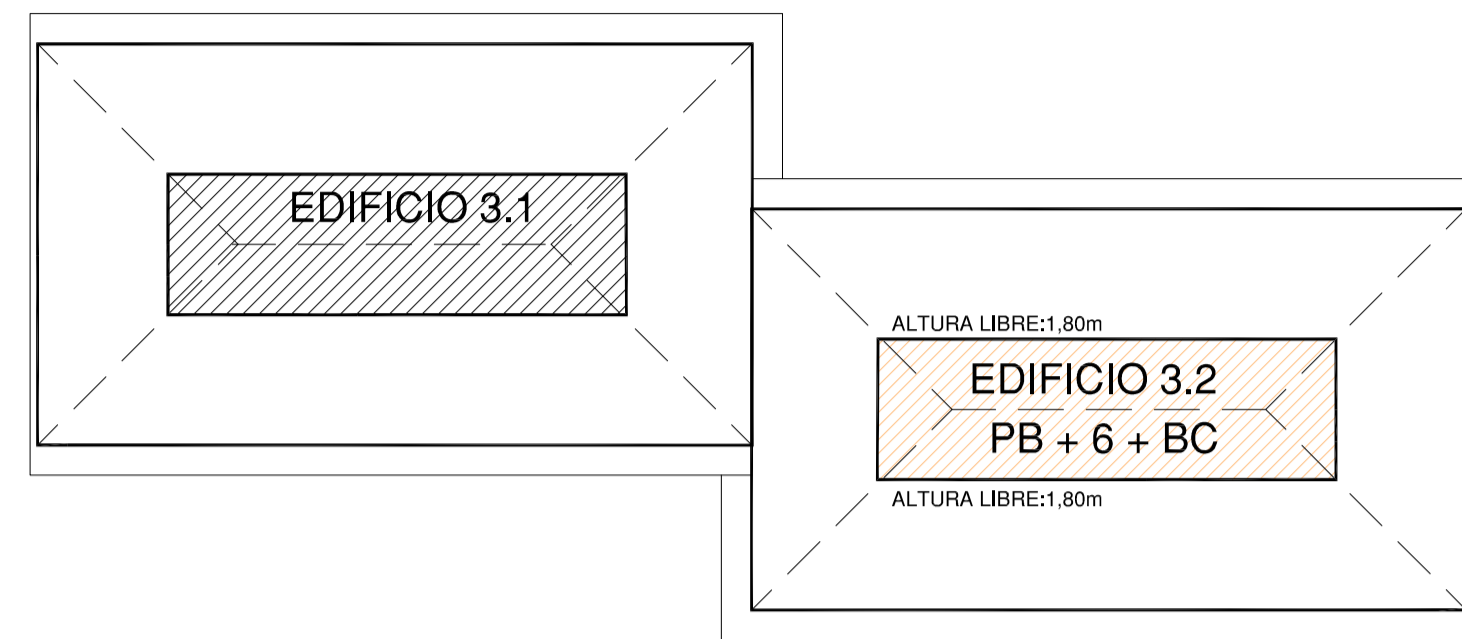
|              |   |                                      |               |
|--------------|---|--------------------------------------|---------------|
| <b>PLANO</b> | USOS DE LA EDIFICACION Y ALINEACIONES<br>PARCELAS P.R.3.2., P.R.4.1 y P.R.4.2.<br>PLANTAS SOTANO 3, SOTANO 2 y SOTANO 1 | <b>ESCALA</b><br>A1 1/250 ; A3 1/500 | <b>CODIGO</b> |
|              |   | <b>FECHA</b><br>ENERO 2020           | <b>P6</b>     |
|              |   | <b>MODIFICADO</b>                    |               |

**PROMOTOR**  
GURETXOKO, S.L.

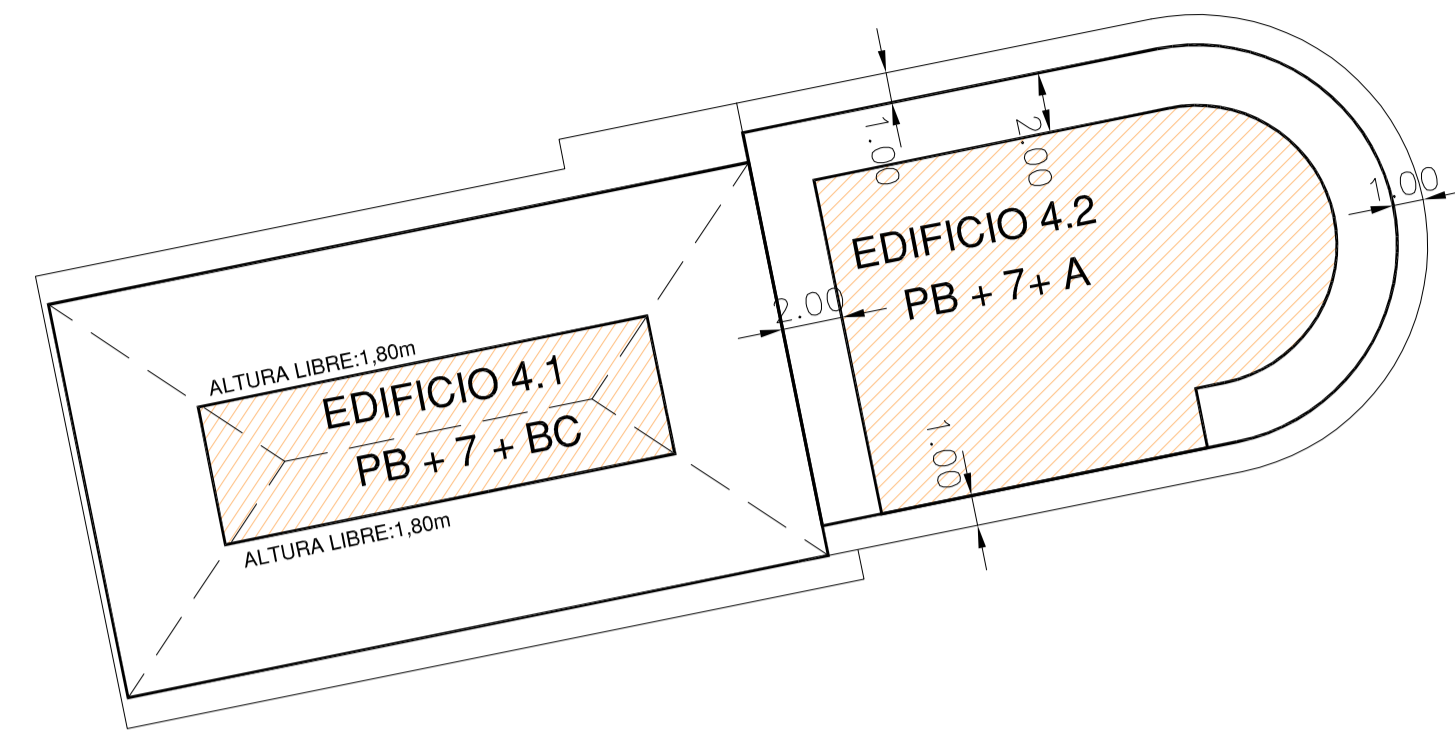
**ARQUITECTOS**  
JUAN ANTONIO BARRENECHA  
FEDERICO FRANCHES JOSU IRIONDO

**LETRADO**  
JOSÉ M. ABAD

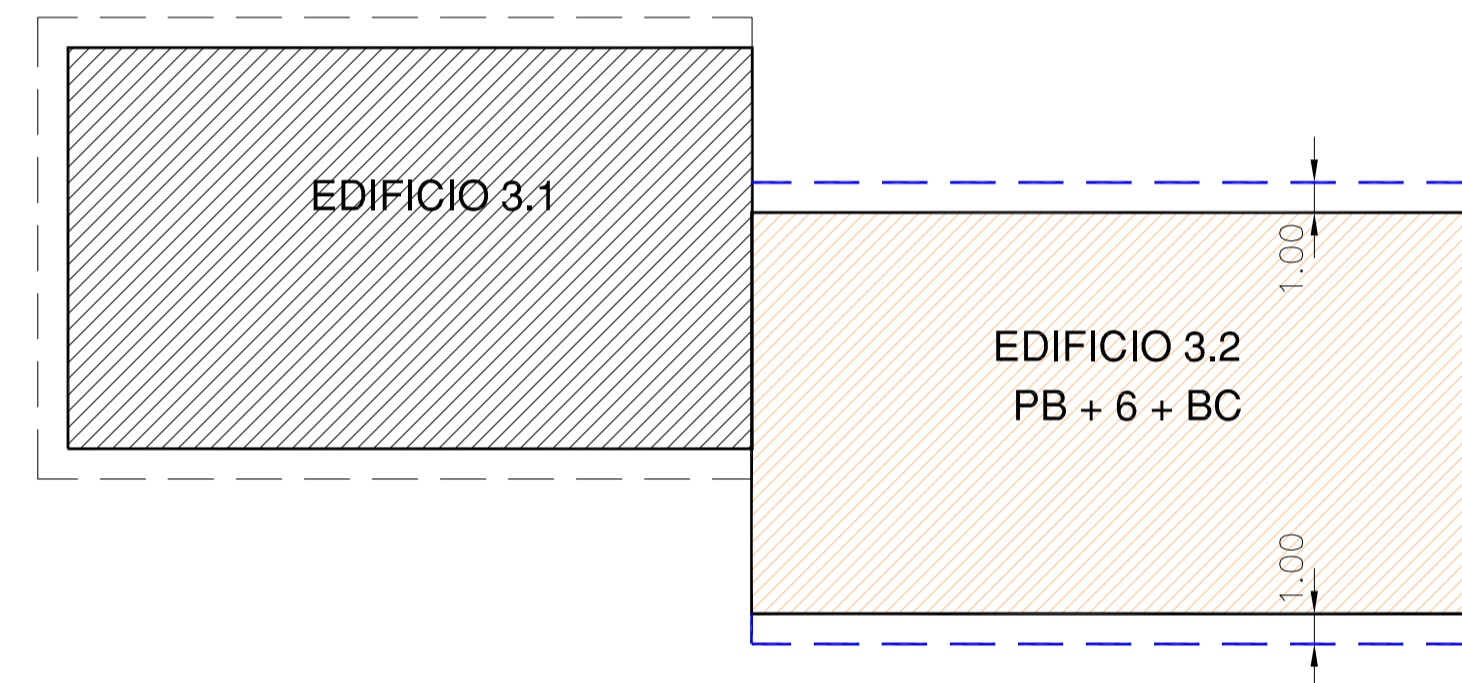




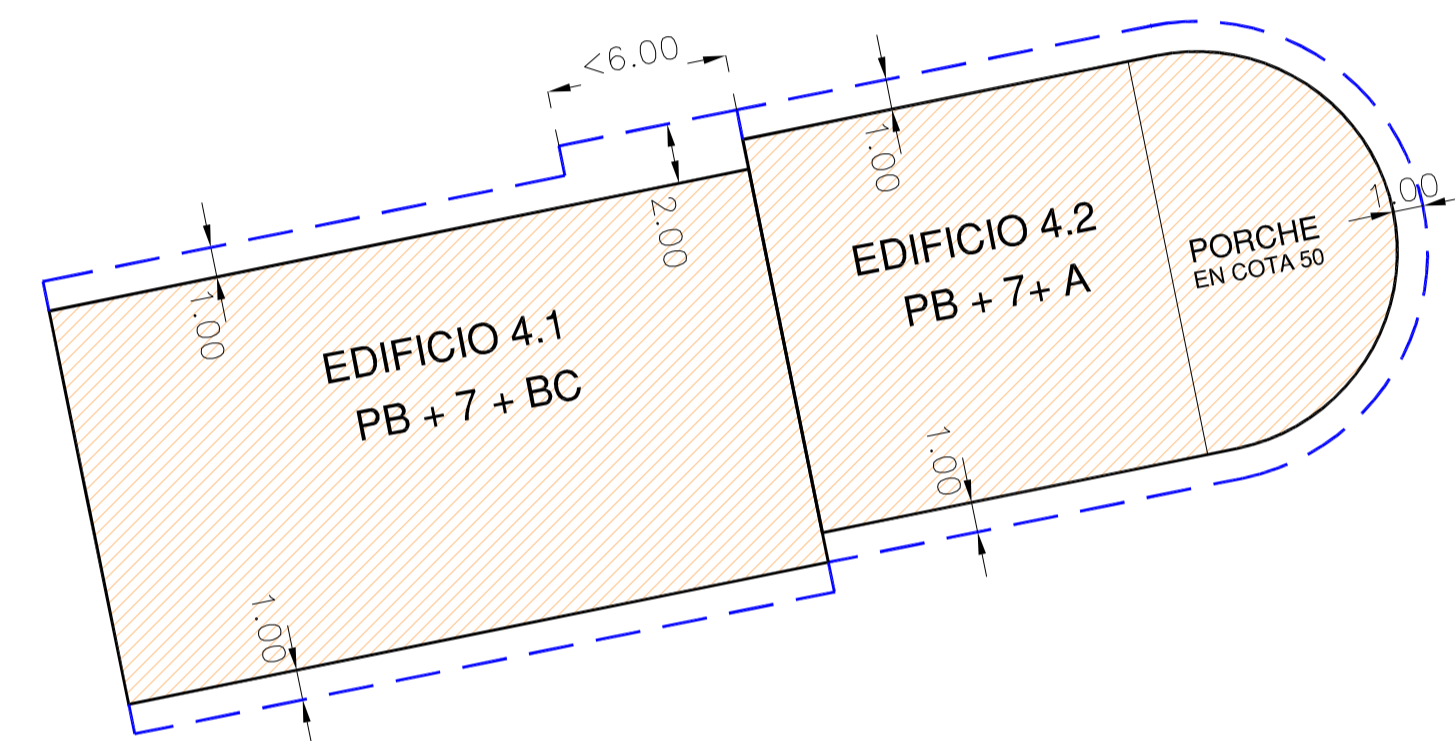
P.R.3.2  
PLANTA BAJOCUBIERTA



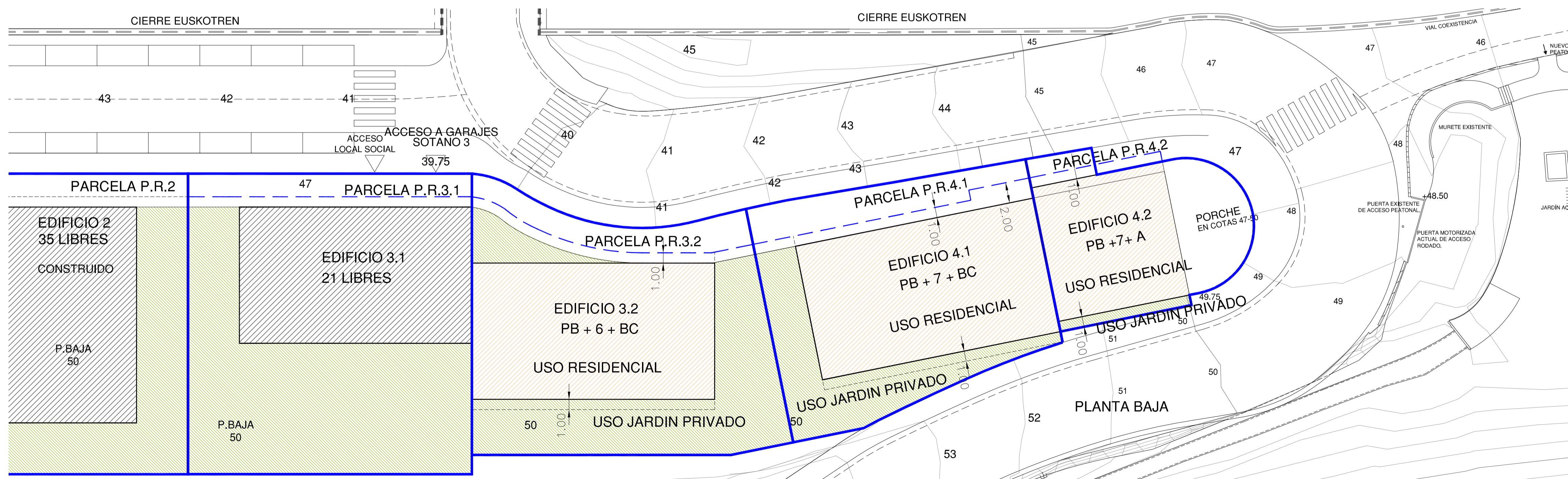
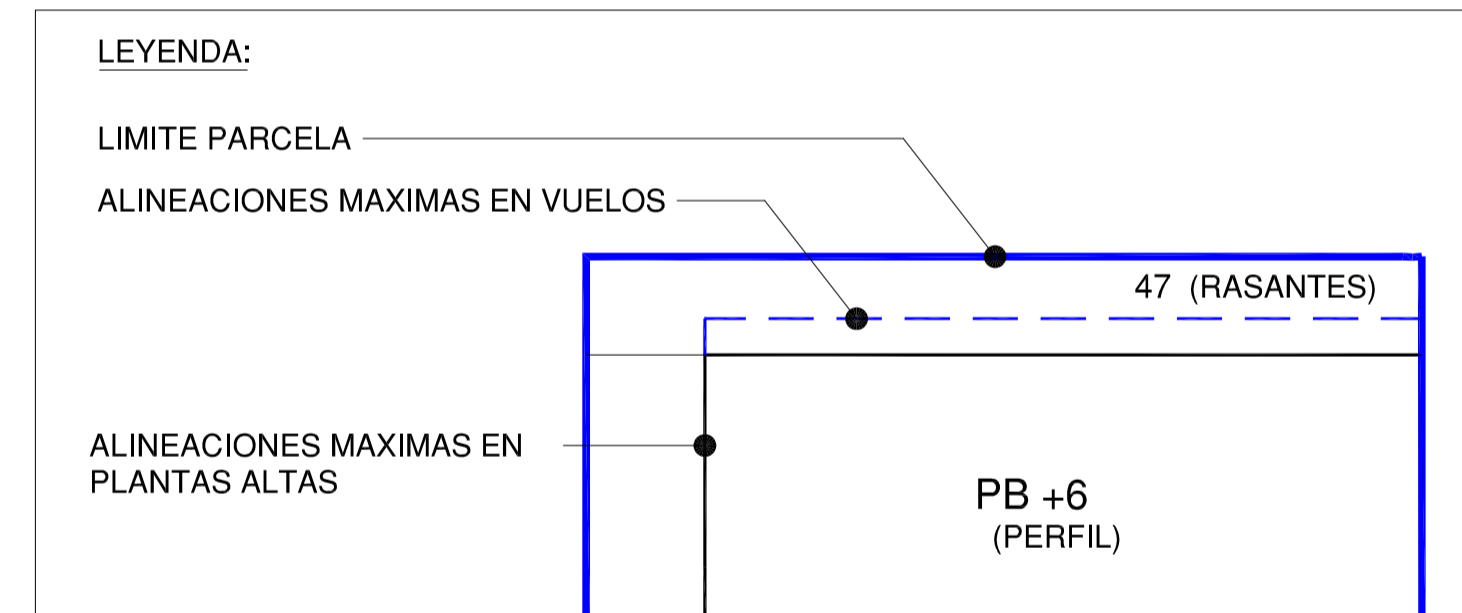
P.R.4.1 PLANTA BAJOCUBIERTA      P.R.4.2 PLANTA ATICO



P.R.3.2  
PLANTA TIPO (1ª, 2ª, 3ª, 4ª, 5ª y 6ª)



P.R.4.1 y P.R.4.2  
PLANTA TIPO (1ª, 2ª, 3ª, 4ª, 5ª, 6ª y 7ª)



# ELGOIBAR

## 4ª MODIFICACION DE PLAN PARCIAL

### SECTOR URRUZUNO

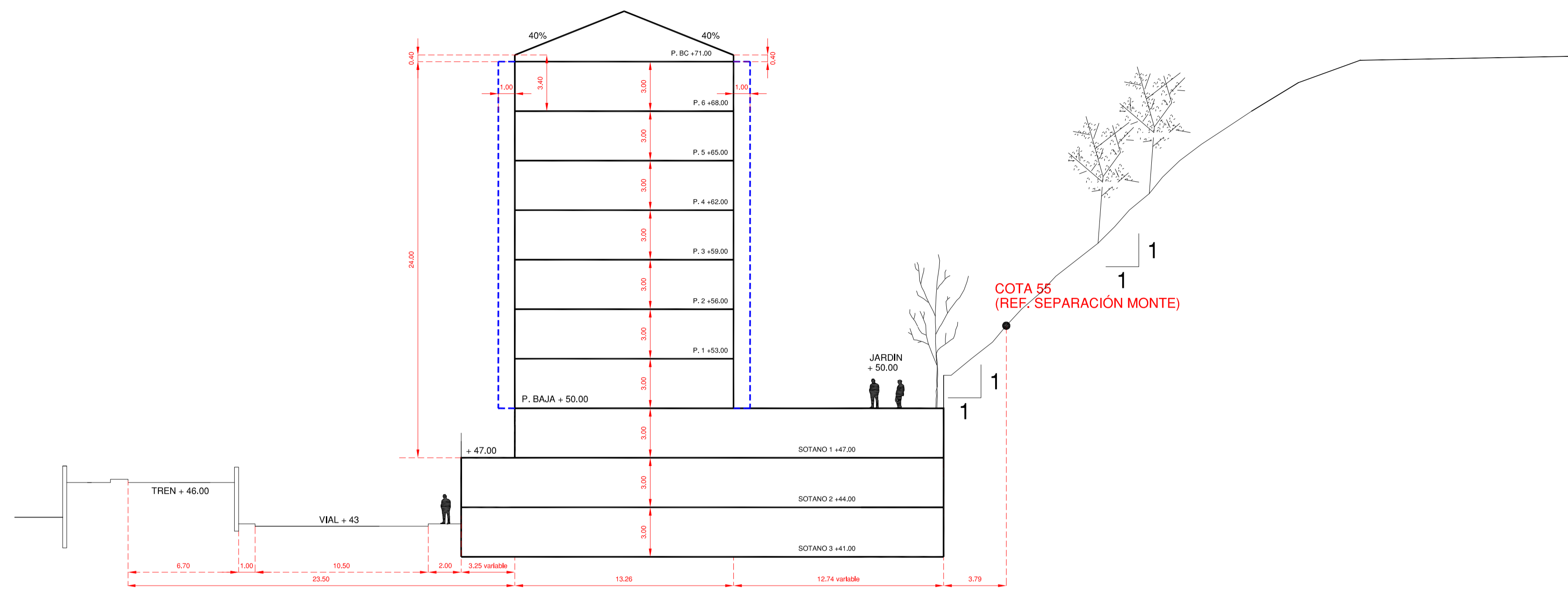
#### SUBSECTORES URRUZUNO 2 Y URRUZUNO 3

| PLANO   | ESCALA              | CODIGO    |
|---|---------------------|-----------|
| USOS DE LA EDIFICACION Y ALINEACIONES<br>PARCELAS P.R.3.2., P.R.4.1 y P.R.4.2.<br>PLANTAS SOBRE RASANTE | A1 1/250 ; A3 1/500 | <b>P7</b> |
|   | FECHA<br>ENERO 2020 |           |
|   | MODIFICADO          |           |

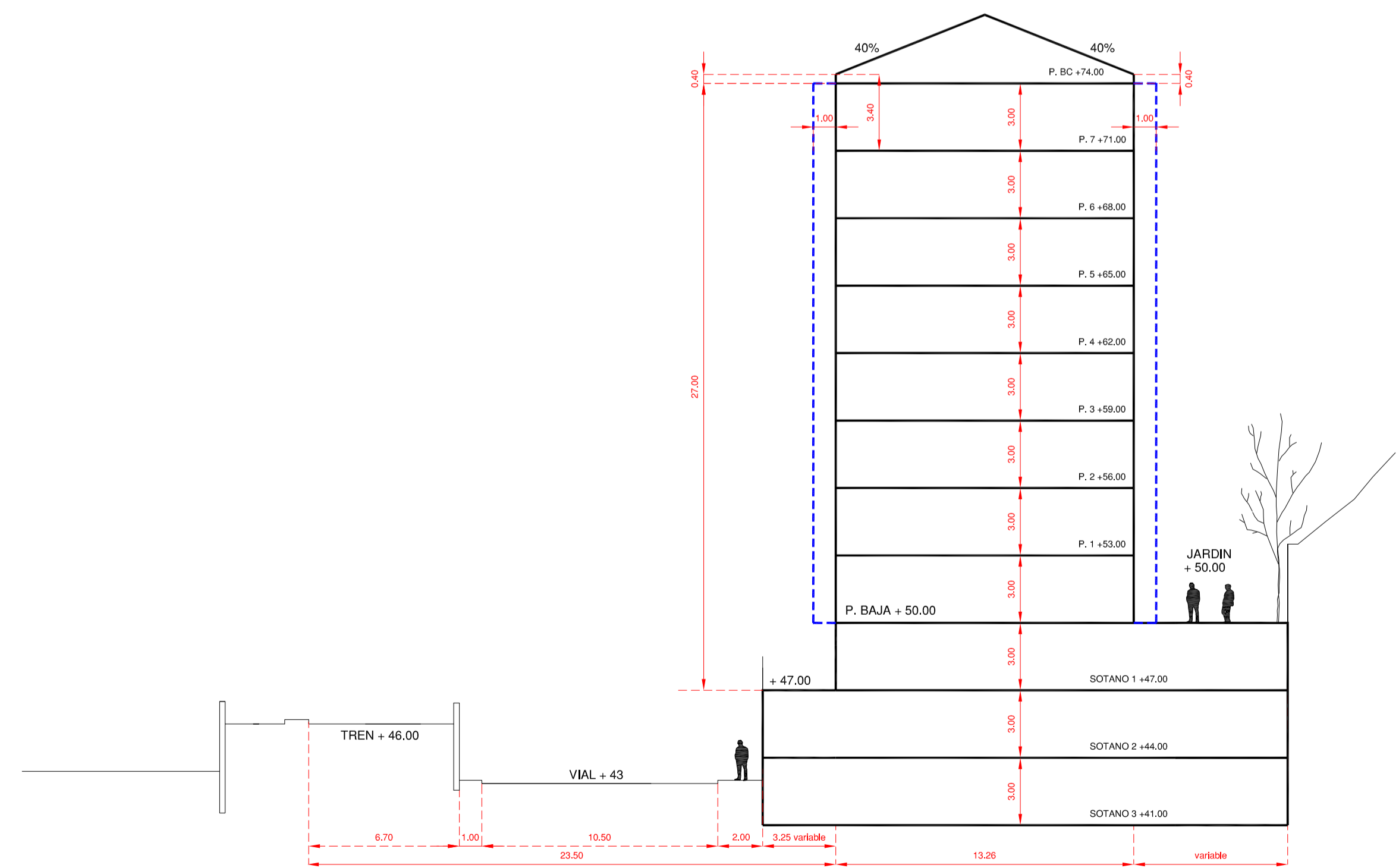
| PROMOTOR   | LETRADO      |
|--|--------------|
| GURETXOKO, S.L.  |              |
| ARQUITECTOS  |              |
| JUAN ANTONIO BARRENECHEA<br>FEDERICO FRANCHES      JOSU IRIKONDO | JOSÉ M. ABAD |



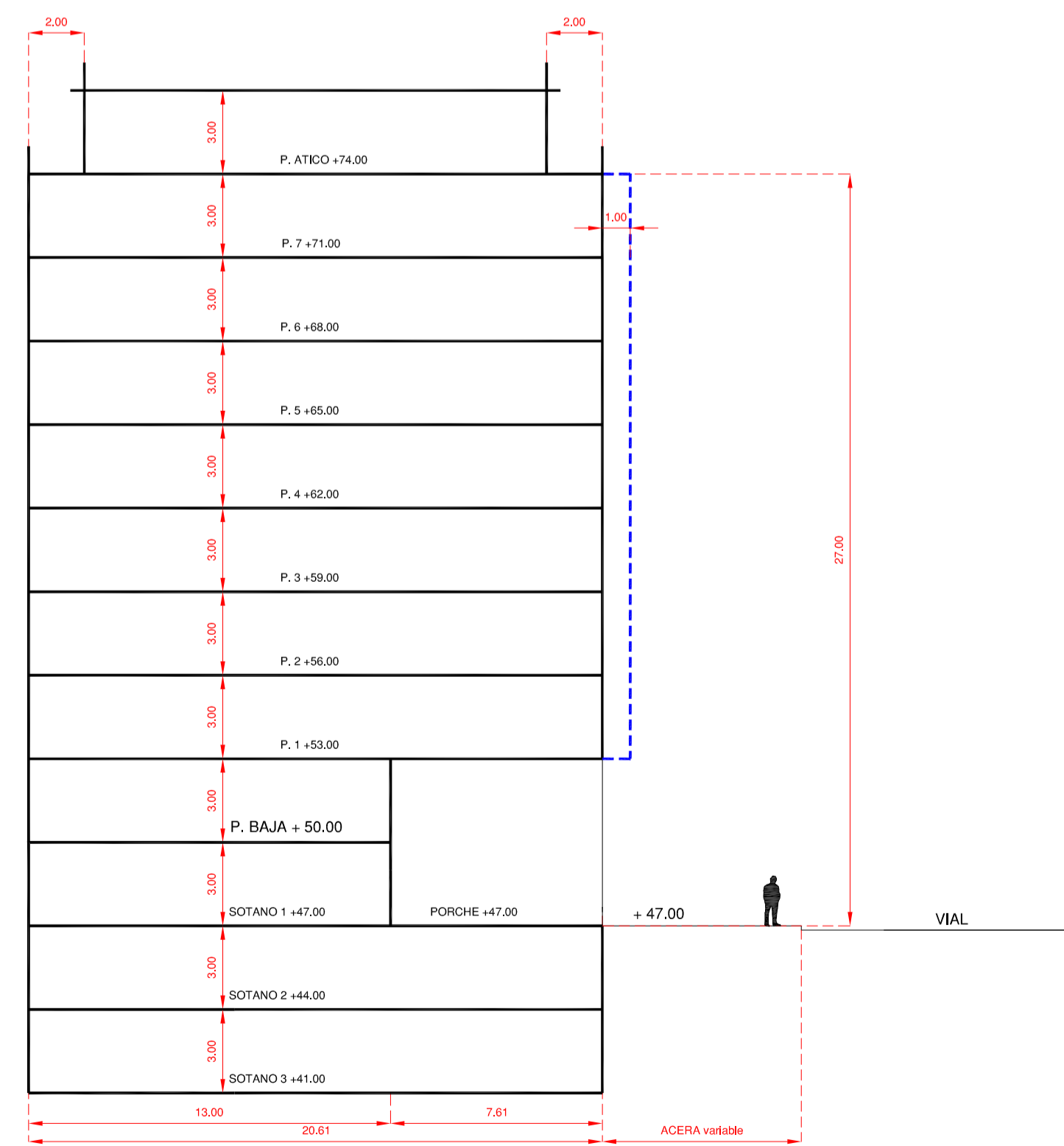




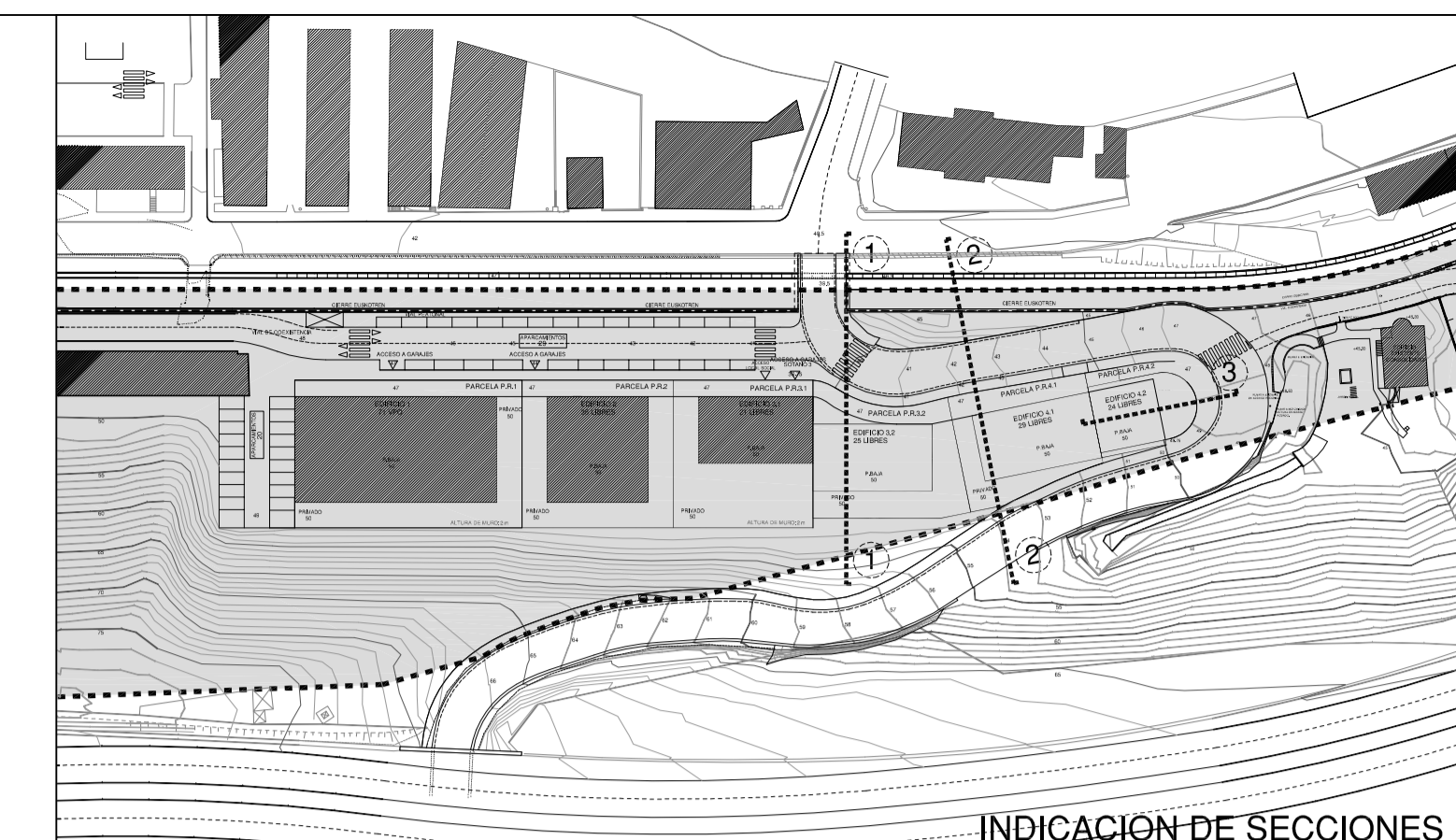
PERFIL NORMATIVO 1  
 PERFIL: PB+6+BC  
 ESTE PERFIL SE APLICA AL EDIFICIO 3.2



PERFIL NORMATIVO 2  
 PERFIL: PB+7+BC  
 ESTE PERFIL SE APLICA AL EDIFICIO 4.1



PERFIL NORMATIVO 3  
 PERFIL: PB+7+A  
 ESTE PERFIL SE APLICA AL EDIFICIO 4.2



INDICACION DE SECCIONES


Ámbito Plan Parcial = 34.624 m<sup>2</sup>

# ELGOIBAR

## 4ª MODIFICACION DE PLAN PARCIAL

### SECTOR URRUZUNO

#### SUBSECTORES URRUZUNO 2 Y URRUZUNO 3

| PLANO   | ESCALA              | CODIGO   |
|---|---------------------|--|
| PERFILES NORMATIVOS   | A1 1/200 ; A3 1/400 | <b>P8</b>  |
| EDIFICIOS 3.2, 4.1 y 4.2  | FECHA               |  |
|   | ENERO 2020          |  |
|   | MODIFICADO          |  |
| <b>PROMOTOR</b><br>GURETXOKO, S.L.  |                     | <br><small>ARKITEKTURA URRUZUNO</small> |
| <b>ARQUITECTOS</b><br>JUAN ANTONIO BARRENECHEA<br>FEDERICO FRANCHES JOSU IRIKONDO |                     |  |
| <b>LETRADO</b><br>JOSÉ M. ABAD  |                     |  |